

(19)
(12)

(KR)
(A)

(51) 。 Int. Cl.⁷
B22F 9/18

(11)
(43)

10-2005-0012556
2005 02 02

(21) 10-2003-0051549
(22) 2003 07 25

(71) 373-1

(72) 99 121 301

373-1

373-1

66

(74)
:

(54) 가

b (a) ; (b) ; (c)
; (e) d ; (d) e c
가 ; (f) e
가 가

2

1 SEM [(a) 가

SEM , (b) SEM].

2 , (b) / 가 [(a) 가 가]

3 /

4 SEM / , (b) XRD [(a)]

5 가

6 a) XRD] / SEM / , (b) / . [(

가

B.Q. Wei[Carbon 37(1999) 855-858, B.Q. Wei et al] S.R. Dong[Materials Science and Engineering, A313, 2001, p83-87, S.R. Dong et al.]

가 85 95%

가

가

가

1(a), (b)

가

가

(a) ; (b)

c ; (c) b ; (e) d ; (d) e

(f)

가

2b (2a), 가 가 가 2 2a (2b).

30GPa 1TPa 가 가 10 10,000
 40nm, 5μm 가 (aspect ratio)가 가
 95% 가

(functionalization:)
 , N,N-

가 가 40 60KHz 가 08893-16 (Cole-Parmer)
 / 가

가 가 가 2
 10 40~60kHz 10 가 가

가 가 가

가 400 80 100 가 , 6 12
 , 400 가
 200 350

350 가 200 가 가 1 4 , 400
 (10⁻¹ torr) 400 1700
 . 1700 , 가 400 가 1700
 , 80 100 , 6 12 가 400 가 300 350 6 12

가 400

가 , CO₂ 가 가 100 1000 (furnace) 가 5 , CO
 가 가 100 1000 1 10
 , CO 가 , CO₂ 가 가 500 가
 , 500

가

3

3

가

< 1>

300ml 가 400 (: 10 40nm, : 5μm, : ()) 20mg 가 ,
 08893-16 50W, 45kHz 2

가 , 10vol% (Cu(CH₃COO)₂)₂ 3g
 50W, 45kHz 2

00 350 4 80 100 8 가 , 3
 (calcination) . (4a,4b)

2 5 가 200

6(a) XRD / (Cu)

6(b) SEM , 가 /

1

가

< 1>

/



(g)	가 (g)	(g)	(wt%)	(vol%)
0.02	3	0.95	2.5	10
		(wt%)	(vol%)	
		2.3	10	
		2.3	10	

가

가

(functionalization)

가가

가

가

가

(57)

1.

(a)

; (b)

; (c)

b

; (e) d

; (d) c ; (f) e

가

2.

1

a

1

, N,N-

3.

1

4.

1

80 100

5.

1

, 400

가

, 200 35

0

6.

1

, 400

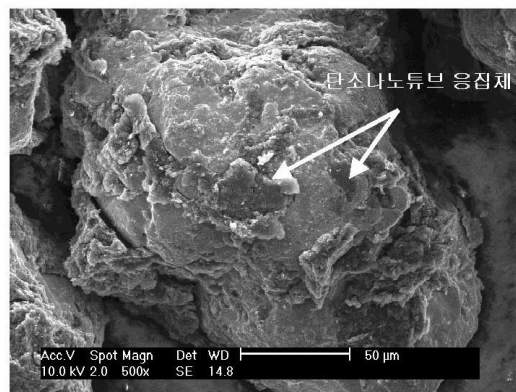
가

, 400 17

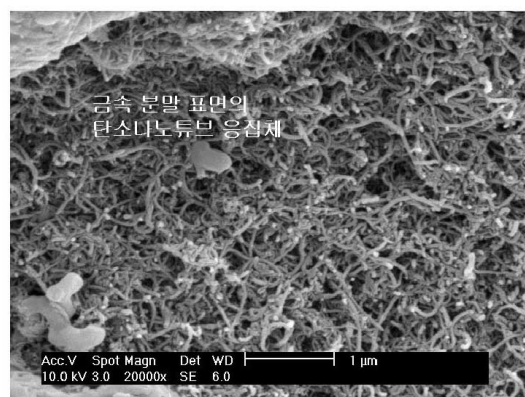
00

- 6 7. , 400 가 , 300 350 가
- 1 8. , f 가
- 1 9. , f 가 , CO가 , CO₂가
- 1 10. 가

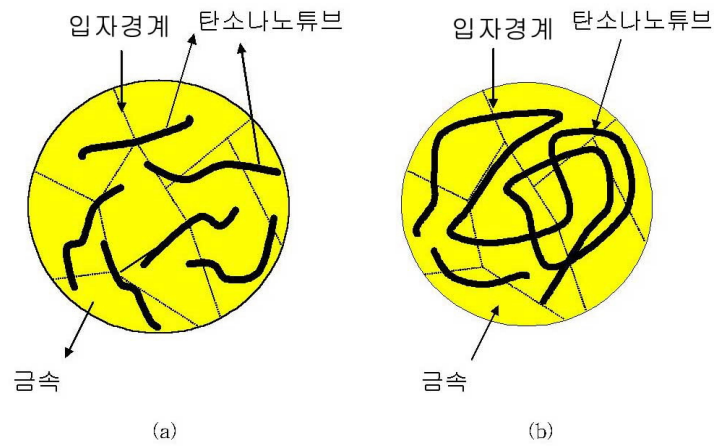
1a



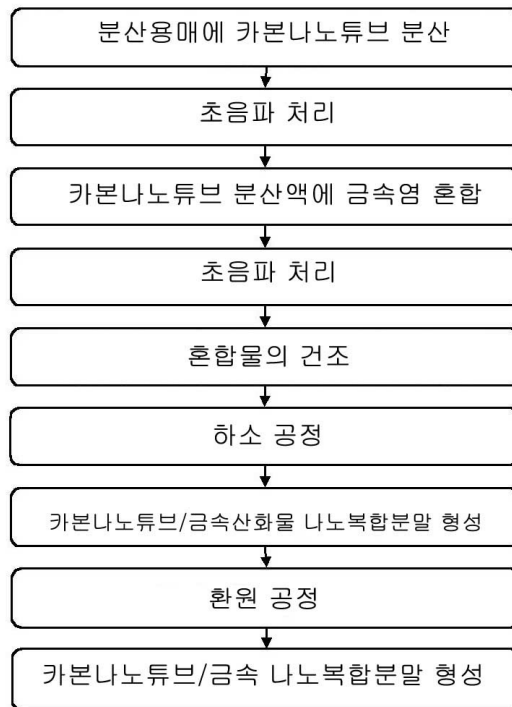
1b



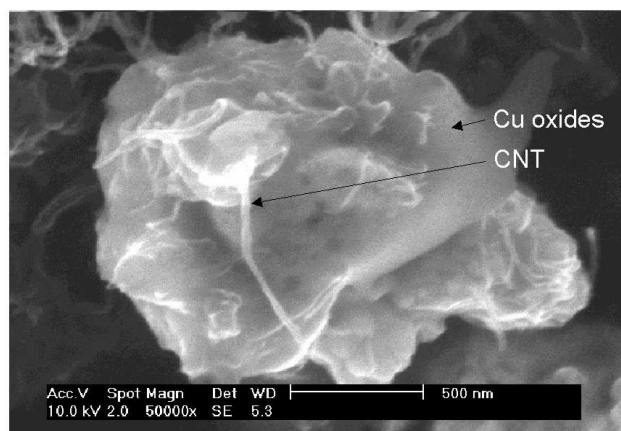
2



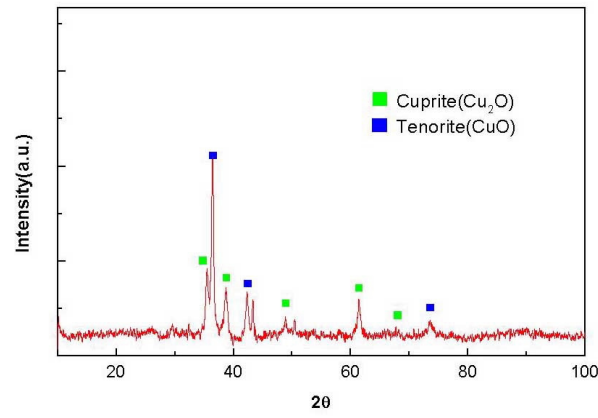
3



4a



4b



5

환원로



6a

